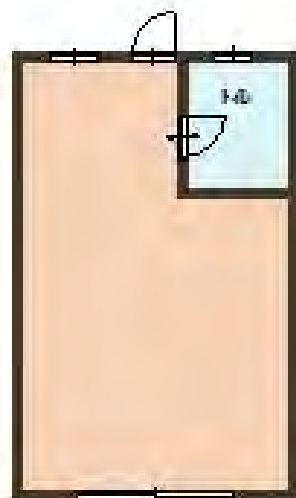


## JAの賃貸情報



設備等については契約時にご確認ください。  
参考図面につき現状を優先してください。

物件名	くらしの店
敷金	50万円
家賃	9万円
共益費	込み
駐車料	—
構造	鉄骨造鉄板屋根葺平屋建
面積	33.3㎡
築年数	鉄骨造鉄板屋根葺平屋建
設備	水道・電気・トイレ(水洗)
所在地	加古川市尾上町長田
備考	

あなたの夢のお手伝い **JA加古川南 管理部管理課**  
TEL079-421-3738 FAX079-421-0078